

Proces-Verbaal van Opmeting - VERKOOPSPLAN kavel 34

LOKEREN, 2e Afdeling, SIE B, perceel 354B

Ondergetekende, Ian Vander Auwermeulen, Landmeter-Expert te Melle, kantoor houdend aan Gemeenteplein 11b, beëdigd door de Rechtbank van Eerste Aanleg te Gent, ingeschreven op het tableau van de federale raden van landmeters-experten onder nummer LAN121500, verzekerd voor beroepsaansprakelijkheid bij NV Protect SA (BE - 0440.719.894 - polisnummer 00/A.12362) voor EXTERIA bv (BE 0543.441.906), is op 10 april 2024 overgegaan tot het opmaken van een verkoopplan na goedkeuring verkaveling van een kavel, gelegen te LOKEREN - H.-Hartlaan & Sterrestraat, de grondschothel van de volledige verkaveling ten kadaster gekend of gekend geweest als LOKEREN, 2e Afdeling, SIE B, perceel 354B en LOKEREN, 4e afdeling, SIE E, percelen 1788B4 & 1788P4 (deel) & 2077B.

Het kavel 34, zijnde perceel 2100P2 (prekad), zoals op nevenstaand plan afgebeeld heeft een oppervlakte, volgens opmeting, van **201.53 m²**:

Voor het bepalen van de grenzen aangeduid op dit plan is beroep gedaan op:
 - **Proces-Verbaal van Opmeting - algemeen verkavelingsplan** opgemaakt door landmeter-expert Ian VANDER AUWERMEULEN voor EXTERIA bv te Melle op datum van 27 maart 2024 betreffende de volledige verkaveling - opgenomen in de databank der afbakeningsplannen onder het nummer **46384 - 10737**.
 - Patrimonium Documentatie Kadastrale grenzen
 - Bestaande uiterlijke terreinkenmerken (muren, eventuele afsluitingen,...) en de algemene bestaande toestand ter plaatse

Alles volgens maten en aanduidingen van bijgaand plan. Trouw en echt verklaard te Melle, 10 april 2024.

Registratie in de databank van de afbakeningsplannen onder het referentienummer

46382-10664



Gemeenteplein 11B, 9090 Melle
 gsm: 0472 90 44 85 e-mail: ian@exteria.be
 www.exteria.be

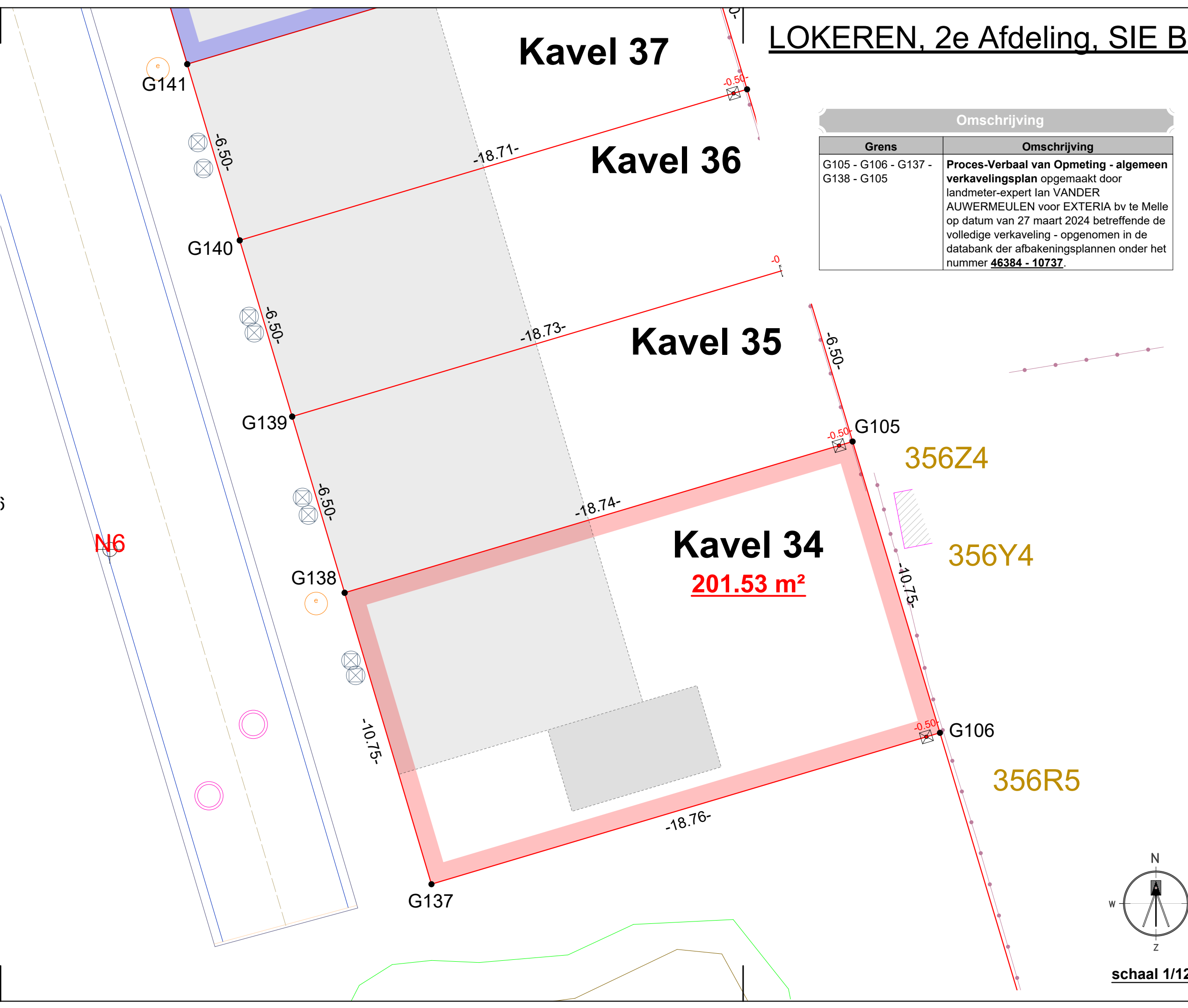
Ian Vander Auwermeulen,
 Landmeter-expert,

Legende lijnen

- | | | |
|-------------------|-----------------------|-----------------------|
| rand gracht | waterlijn | teen talud verhard |
| kabelgoot | perkoenpalen | kruin talud verhard |
| as waterloop | rand rijweg | teen talud onverhard |
| as greppel | as rijweg | kruin talud onverhard |
| borstwering | rand verkeersdrempel | rand vijver |
| afsluiting draad | overgang verharding | onverharde weg |
| afsluiting beton | rand bedekking | rand bos |
| afsluiting divers | rand fietspad | rand struikgewas |
| haag | rand verharding | brug |
| loofbomenrij | rand straatgoot | zitbank |
| muren | rand keldergerat | zichtbaar deksel |
| weideafsluiting | verdieping | boordsteen |
| gevel hangar/kot | afdak | onbekende lijn |
| gevel woning | loopbrug | vangrail |
| kunstwerk | trap | spoorrail links |
| hoogspanningsmast | zichtbare onderkelder | spoorrail rechts |
| bushok | ingezonken garage | weegbrug |
| kopmuur | uitbreiding | kaaimuur |
| voetpad | verheven garage | waterkeermuur |
| cultuur grens | knik talud | binnenmuur |

Legende punten

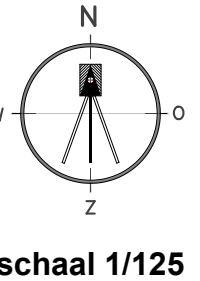
- | | | |
|----------------------------|-------------------------|-------------------------|
| kws verharding | hoogtepunt | straatkap water |
| gras | maaveldhoogte | straatkap gas |
| onverhard, niet begroeid | kleine boom | straatkap elektriciteit |
| rubberen matten/tegels | loofboom | straatkap hydrant |
| fluister asfalt | naaldboom | straatkap divers |
| betonverharding | stonk | particulier deksel |
| betontegels | struik | cirkelvormig putdeksel |
| kasseiverharding | paal straatverlichting | huisaansluiting |
| steenslag | paal elektriciteit | scharnierpunt hek/poort |
| dolomiet | paal verkeerslichten | meerpaal |
| grenspaai | paal bovenleiding | slagboom |
| grenspaai nmbs | dorpelhoogte | wegdekreflector |
| straatkolk horizontaal | dorpel garage | cirkelvormig putdeksel |
| straatkolk verticaal | huisnummer | kilometerpaal |
| keldergerat | verkeersbord | hectometerpaal |
| paal nutsvoorzieningen | plaatsnaambord | parkeermeter |
| paal divers | reflectorpaal | zebraapad |
| paal beton, hout of metaal | publiciteitspaal | waterniveau punt |
| onbekend punt | openbare brievenbus | kroonlijsthoogte |
| kathodische bescherming | vlaggenmast | bovenzijde dakgoot |
| peilbuis | openbare vuilbak | onderzijde dakgoot |
| paal nmbs | fietsenstalling | nokhoogte |
| cabine divers | bovengrondse brandkraan | muurhoogte |
| cabine radio/tv | | hoogte plat dak |



Omschrijving	
Grens	Omschrijving
G105 - G106 - G137 - G138 - G105	Proces-Verbaal van Opmeting - algemeen verkavelingsplan opgemaakt door landmeter-expert Ian VANDER AUWERMEULEN voor EXTERIA bv te Melle op datum van 27 maart 2024 betreffende de volledige verkaveling - opgenomen in de databank der afbakeningsplannen onder het nummer 46384 - 10737 .

Puntnr.	X	Y	INFO
G1	123213.39	198818.52	Niet gematerialiseerd
G2	123234.45	198813.35	Niet gematerialiseerd
G3	123260.18	198814.53	Niet gematerialiseerd
G4	123263.92	198796.72	Niet gematerialiseerd
G5	123292.46	198802.25	Niet gematerialiseerd
G6	123294.45	198791.37	Niet gematerialiseerd
G7	123295.79	198783.99	Niet gematerialiseerd
G8	123297.59	198774.15	Niet gematerialiseerd
G9	123299.38	198764.31	Niet gematerialiseerd
G10	123299.69	198762.64	Niet gematerialiseerd
G11	123308.62	198764.38	Niet gematerialiseerd
G12	123314.61	198765.55	Niet gematerialiseerd
G13	123320.60	198766.71	Niet gematerialiseerd
G14	123329.53	198768.45	Niet gematerialiseerd
G15	123354.73	198773.35	Niet gematerialiseerd
G16	123359.49	198747.28	Niet gematerialiseerd
G17	123361.84	198734.63	Niet gematerialiseerd
G18	123352.85	198732.96	Niet gematerialiseerd
G19	123353.02	198732.04	Niet gematerialiseerd
G20	123344.33	198730.46	Niet gematerialiseerd
G21	123345.13	198726.49	Niet gematerialiseerd
G22	123339.53	198724.68	Niet gematerialiseerd
G23	123338.42	198724.33	Niet gematerialiseerd
G24	123319.58	198718.33	Niet gematerialiseerd
G25	123299.63	198711.75	Niet gematerialiseerd
G26	123302.52	198703.05	Niet gematerialiseerd
G27	123302.40	198703.00	Niet gematerialiseerd
G28	123280.21	198703.91	Niet gematerialiseerd
G29	123274.51	198702.43	Niet gematerialiseerd
G30	123263.62	198702.23	Niet gematerialiseerd
G31	123260.06	198702.61	Niet gematerialiseerd
G32	123255.23	198704.88	Niet gematerialiseerd
G33	123253.25	198706.28	Niet gematerialiseerd
G34	123239.90	198715.06	Niet gematerialiseerd
G35	123227.16	198720.49	Niet gematerialiseerd
G36	123221.73	198721.83	Niet gematerialiseerd
G37	123216.32	198722.37	Niet gematerialiseerd
G38	123216.99	198725.51	Niet gematerialiseerd
G39	123218.50	198733.71	Niet gematerialiseerd
G40	123219.09	198736.61	Niet gematerialiseerd
G41	123220.38	198742.99	Niet gematerialiseerd
G42	123221.67	198749.36	Niet gematerialiseerd
G43	123223.57	198758.74	Niet gematerialiseerd
G44	123223.62	198758.96	Niet gematerialiseerd
G45	123225.66	198768.54	Niet gematerialiseerd
G46	123227.02	198774.90	Niet gematerialiseerd
G47	123228.38	198781.26	Niet gematerialiseerd
G48	123229.74	198787.61	Niet gematerialiseerd
G49	123232.10	198798.66	Niet gematerialiseerd
G50	123233.17	198803.66	Niet gematerialiseerd
G51	123220.65	198806.35	Niet gematerialiseerd
G52	123211.22	198808.63	Niet gematerialiseerd
G53	123212.54	198814.61	Niet gematerialiseerd
G54	123234.43	198809.23	Niet gematerialiseerd
G55	123255.23	198793.86	Niet gematerialiseerd
G56	123256.79	198785.40	Niet gematerialiseerd
G57	123256.11	198782.13	Niet gematerialiseerd
G58	123254.78	198775.77	Niet gematerialiseerd
G59	123253.46	198769.41	Niet gematerialiseerd
G60	123252.14	198763.04	Niet gematerialiseerd

G61	123250.15	198753.45	Niet gematerialiseerd	G121	123278.20	198690.96	Niet gematerialiseerd
G62	123248.15	198743.85	Niet gematerialiseerd	G122	123277.16	198695.17	Niet gematerialiseerd
G63	123246.83	198737.49	Niet gematerialiseerd	G123	123297.62	198690.64	Niet gematerialiseerd
G64	123245.51	198731.12	Niet gematerialiseerd	G124	123300.90	198679.62	Niet gematerialiseerd
G65	123243.21	198720.06	Niet gematerialiseerd	G125	123303.01	198672.53	Niet gematerialiseerd
G66	123261.54	198796.28	Niet gematerialiseerd	G126	123305.12	198665.44	Niet gematerialiseerd
G67	123263.50	198785.66	Niet gematerialiseerd	G127	123307.23	198658.34	Niet gematerialiseerd
G68	123264.86	198778.29	Niet gematerialiseerd	G128	123309.35	198651.25	Niet gematerialiseerd
G69	123266.67	198768.45	Niet gematerialiseerd	G129	123311.29	198644.73	Niet gematerialiseerd
G70	123268.49	198758.62	Niet gematerialiseerd	G130	123309.85	198644.31	Niet gematerialiseerd
G71	123269.85	198751.24	Niet gematerialiseerd	G131	123310.76	198641.24	Niet gematerialiseerd
G72	123271.20	198743.87	Niet gematerialiseerd	G132	123313.62	198631.66	Niet gematerialiseerd
G73	123272.57	198736.47	Niet gematerialiseerd	G133	123315.73	198624.56	Niet gematerialiseerd
G74	123276.04	198734.08	Niet gematerialiseerd	G134	123317.84	198617.47	Niet gematerialiseerd
G75	123288.84	198736.44	Niet gematerialiseerd	G135	123319.95	198610.38	Niet gematerialiseerd
G76	123303.63	198741.03	Niet gematerialiseerd	G136	123323.23	198599.36	Niet gematerialiseerd
G77	123302.07	198749.56	Niet gematerialiseerd	G137	123339.46	198585.16	Niet gematerialiseerd
G78	123300.73	198756.94	Niet gematerialiseerd	G138	123336.39	198595.46	Niet gematerialiseerd
G79	123312.38	198743.74	Niet gematerialiseerd	G139	123334.54	198601.69	Niet gematerialiseerd
G80	123318.25	198745.57	Niet gematerialiseerd	G140	123332.68	198607.92	Niet gematerialiseerd
G81	123317.99	198747.02	Niet gematerialiseerd	G141	123330.83	198614.15	Niet gematerialiseerd
G82	123323.99	198748.11	Niet gematerialiseerd	G142	123328.05	198623.49	Niet gematerialiseerd
G83	123329.99	198749.21	Niet gematerialiseerd	G143	123325.26	198632.84	Niet gematerialiseerd
G84	123329.84	198750.02	Niet gematerialiseerd	G144	123323.41	198639.07	Niet gematerialiseerd
G85	123332.79	198750.56	Niet gematerialiseerd	G145	123321.55	198645.30	Niet gematerialiseerd
G86	123339.38	198743.69	Niet gematerialiseerd	G146	123319.70	198651.53	Niet gematerialiseerd
G87	123336.31	198740.88	Niet gematerialiseerd	G147	123316.92	198660.87	Niet gematerialiseerd
G88	123274.57	198699.33	Niet gematerialiseerd	G148	123314.13	198670.22	Niet gematerialiseerd
G89	123280.52	198700.80	Niet gematerialiseerd	G149	123312.28	198676.45	Niet gematerialiseerd
G90	123302.05	198700.14	Niet gematerialiseerd	G150	123310.42	198682.67	Niet gematerialiseerd
G91	123309.78	198698.62	Niet gematerialiseerd	G151	123307.26	198693.31	Niet gematerialiseerd
G92	123325.99	198695.45	Niet gematerialiseerd	G152	123311.03	198694.43	Niet gematerialiseerd
G93	123328.23	198687.98	Niet gematerialiseerd	G153	123279.73	198705.24	Niet gematerialiseerd
G94	123330.09	198681.75	Niet gematerialiseerd	N1	123341.38	198759.75	Meetnagel
G95	123331.96	198675.52	Niet gematerialiseerd	N2	123299.82	198736.93	Meetnagel
G96	123334.76	198666.18	Niet gematerialiseerd	N3	123264.10	198767.53	Meetnagel
G97	123337.56	198656.85	Niet gematerialiseerd	N4	123249.30	198723.17	Meetnagel
G98	123339.42	198650.62	Niet gematerialiseerd	N5	123302.95	198681.74	Meetnagel
G99	123341.29	198644.39	Niet gematerialiseerd	N6	123328.09	198596.99	Meetnagel
G100	123343.16	198638.17	Niet gematerialiseerd	N7	123286.48	198718.77	Meetnagel



Nota's bij opmeting / grensbepaling:
 - de grenspunten werden op terrein niet gematerialiseerd.